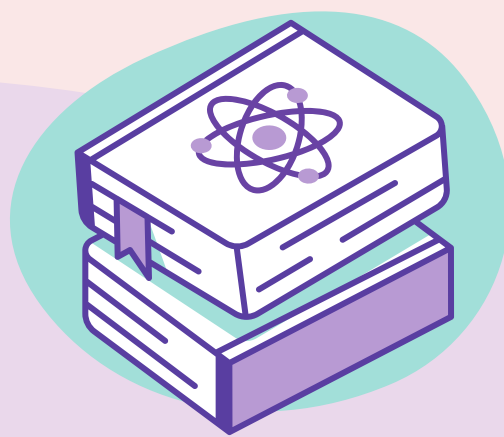


APPEL À PARTICIPANTS ÉTUDE EN LIGNE

DÉTERMINANTS DE L'ADHÉSION THÉRAPEUTIQUE CHEZ LES PATIENTS ATTEINTS DE FIBROMYALGIE : LE RÔLE DES TRAITS DE PERSONNALITÉ



CONDITIONS DE PARTICIPATIONS:

- Avoir reçu un diagnostic de fibromyalgie
- Être majeur

Si vous disposez de **15-20 minutes** et que vous souhaitez participer à l'avancée des connaissances et à l'amélioration de la prise en charge thérapeutique des patients atteints de fibromyalgie, **copiez ce lien ou scannez le QR code :**

<https://enquetes.univ-tlse2.fr/index.php/818886?lang=fr>



CONTACT

REBECA BURCEA, *Étudiante en Master 2 Psychologie Clinique de la Santé à l'Université Toulouse Jean Jaurès*

rebeca.burcea@etu.univ-tlse2.fr